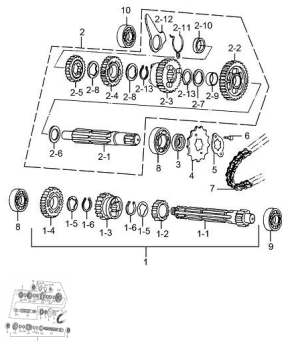


GRUPO TRANSMICION



Rating: Not Rated Yet

Price:

Variant price modifier:

Base price with tax:

Price with discount:

Salesprice with discount:

Sales price:

Sales price without tax:

Discount:

Tax amount:

[Ask a question about this product](#)

Description

| | Ref. | Título | | Código |
|-----|------|----------------------------------|--|----------------|
| 1-1 | | ENGRANAJE PRINCIPAL | | 102-121H13000 |
| 1-2 | | ENGRANAJE 2º SOBRE EJE PRINCIPAL | | 102-221H120001 |
| 1-3 | | ENGRANAJE 3º SOBRE EJE PRINCIPAL | | 102-231H12000 |

MOTOR : GRUPO TRANSMICION

| Ref. | Título | Código |
|------|-------------------------------------|----------------|
| 1-4 | ENGRANAJE 4º SOBRE EJE PRINCIPAL | 102-241H12010 |
| 1-5 | ARANDELA | 102-148H12000 |
| 1-6 | SEGURO EJE PRINCIPAL | 102-149H12000 |
| 2-1 | EJE DE SALIDA | 102-131H12001 |
| 2-10 | ARANDELA ONDA ROTATORIA | 102-157H12000 |
| 2-11 | RESORTE DE FREICCIÓN | 102-158H120001 |
| 2-12 | PLATINO LOCALIZADOR DE LEVA | 102-159H120001 |
| 2-13 | SEGURO PERNO | 102-129H12000 |
| 2-2 | ENGRANAJE DE 1º SOBRE EJE DE SALIDA | 102-311H12000 |
| 2-3 | ENGRANAJE DE 2º SOBRE EJE DE SALIDA | 102-321H12000 |
| 2-4 | ENGRANAJE DE 3º SOBRE EJE DE SALIDA | 102-331H12000 |
| 2-5 | ENGRANAJE DE 4º SOBRE EJE DE SALIDA | 102-341H12000 |
| 2-6 | ARANDELA | 102-153H12000 |
| 2-7 | ARANDELA Nº1 | 102-154H12000 |
| 2-8 | ARANDELA Nº2 | 102-155H12000 |
| 2-9 | BUJE | 102-156H12000 |
| 1 | KIT ARBOL CONDUCTOR | 102-120H13001 |
| 2 | KIT ARBOL CONDUCIDO | 102-130H12001 |
| 3 | RETEN DE ACEITE | 102-283H17010 |
| 4 | PIÑON | 102-511H12000 |
| 5 | LAMINA SUJETADORA PIÑON | 102-512H12000 |
| 6 | TORNILLO | 102-518H12000 |
| 7 | CADENA | 102-600H50000 |
| 8 | RODAMIENTO | 102-110-62030 |
| 9 | RODAMIENTO | 102-110-60010 |
| 10 | RODAMIENTO | 102-147H12000 |

